

repartee tile / transparent tile / tru colours tile

nazwa	repartee tile	transparent tile	tru colours tile
typ	plytka dywanowa	plytka dywanowa	plytka dywanowa
numer katalogowy	59387	59563	59368
konstrukcja	supelkowa/strukturalna	supelkowa/strukturalna	supelkowa/gładka
wzór	linearny	nieregularny	uni kolor
rodzaj włókna	poliamid eco solution Q	poliamid eco solution Q	poliamid eco solution Q
waga włókna	746 g/m ²	508 g/m ²	1017 g/m ²
gęstość pikowania	1/10	1/12	1/10
grubość runa	2,31 mm	3,05 mm	2,36 mm
grubość całkowita	6,17 mm	6,45 mm	6,68 mm
rozmiar płytki	61 x 61 cm	61 x 61 cm	61 x 61 cm
wielkość opakowania	4,464 m ²	4,464 m ²	4,464 m ²
ilość kolorów	12 (7 w stałej sprzedaży hurtowej)	7 (5 w stałej sprzedaży hurtowej)	48 (20 w stałej sprzedaży hurtowej)
podkład	eco*worx®	eco*worx®	eco*worx®
powłoka ochronna	S.S.P®. Shaw Soil Protection	S.S.P®. Shaw Soil Protection	S.S.P®. Shaw Soil Protection
ochrona antybakteryjna	Flor Sept	Flor Sept	Flor Sept
test cieplny	(ASATM E 648) - klasa I	(ASATM E 648) - klasa I	(ASTM E 648) - klasa I
test dymny nbs	(ASTM E 662) - mniej niż 450	(ASTM E 662) - mniej niż 450	(ASTM E 662) - klasa I
antyelektrostatyczność	zalecana do pomieszczeń komputerowych	zalecana do pomieszczeń komputerowych	zalecana do pomieszczeń komputerowych
fotele na kółkach	ekstremalnie odporna	bardzo odporna	ekstremalnie odporna
gwarancja na produkt	przez cały okres użytkowania	przez cały okres użytkowania	przez cały okres użytkowania
gwarancja na włókna	dożywotnia	dożywotnia	dożywotnia

aspekty środowiskowe - płytki Repartee tile i Transparent tile spełniają wysokie wymagania w zakresie ochrony środowiska i ekologii. Posiadają certyfikaty "cradle to cradle" oraz "Green Label Plus". Płytki Repartee tile i Transparent tile zalecane są przez Stowarzyszenie Budownictwa Ekologicznego (Green Building Council) do stosowania w budynkach ekologicznych według standardów LEED.

- Niniejsza wykładzina jest produkowana i sprzedawana wyłącznie do stosowania na powierzchniach podłogowych.
- Zaleca się stosowanie mat wycieraczkowych w wejściach do budynków.
- Jak w przypadku wszystkich wykładzin, kolory mogą się różnić zależnie od zróżnicowania partii produkcyjnych.
- Cieniowanie na wykładzinie jest skutkiem odkształceń na skutek użytkowania produktu. Nie stanowi ono wady produkcyjnej.
- W celu spełnienia wymogów gwarancyjnych należy korzystać z zatwierdzonych środków klejących, zgodnie z instrukcją Shaw.
- Specyfikacje mogą ulegać nieznacznemu zróżnicowaniu produkcyjnemu. Dostępność materiałów i/lub procesy produkcyjne mogą wymóc zmiany specyfikacji bez uprzedniego powiadomienia.

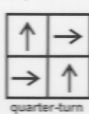


© 2005 - 2008 Shaw, a Berkshire Hathaway Company
Niniejszy wzór wykładziny jest zastrzeżonym wzorem i jego odzwierciedlenie w jakikolwiek sposób jest zabronione. Wykorzystanie niniejszego wzoru w tworzeniu innego wzoru jest również zabronione. Eco Solution Q, Eco* Worx® i S.S.P.® są zarejestrowanymi znakami towarowymi Shaw Industries. Cradle to Cradle SM i Cradle to Cradle CM są znakami towarowymi MBDC, LLC

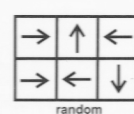
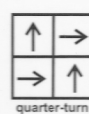
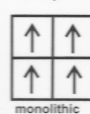
zalecane metody instalacji:

shaw contract group®
www.shawcontractgroup.com.pl
biuro@shawcontractgroup.com.pl

repartee tile



transparent tile



tru colours tile

